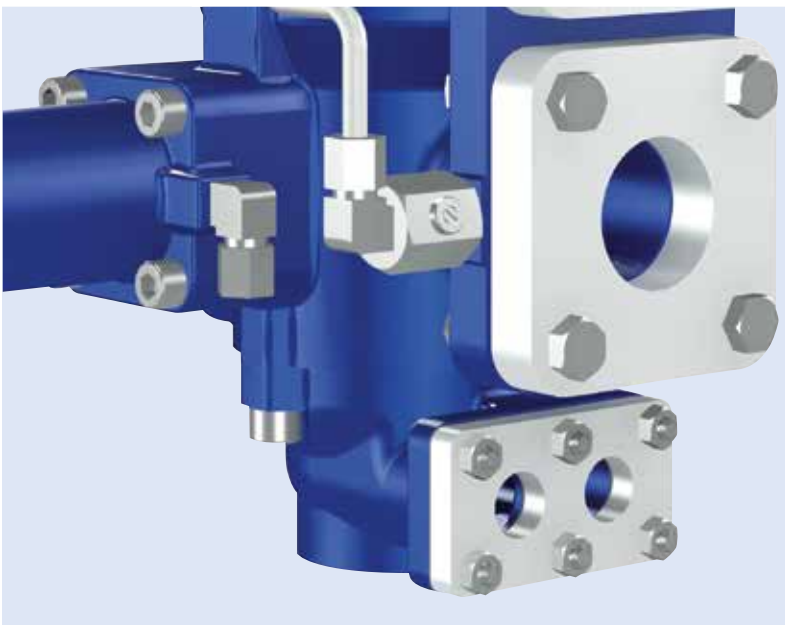


BOLLFILTER Automático Tipo 6.21/6.22



Filtro para uma proteção ideal de bombas de injeção a diesel

Fornecimento contínuo de combustível limpo

A operação contínua sem interrupções de motores de combustão interna impõe altas exigências de limpeza do combustível fornecido. É apenas quando este grau definido de pureza permanece constante que é possível assegurar o fornecimento de combustível por meio do sistema de injeção, minimizar o consumo e garantir o funcionamento perfeito do motor através de uma pressão operacional uniforme. Para isso, é preciso usar filtros automáticos eficientes.

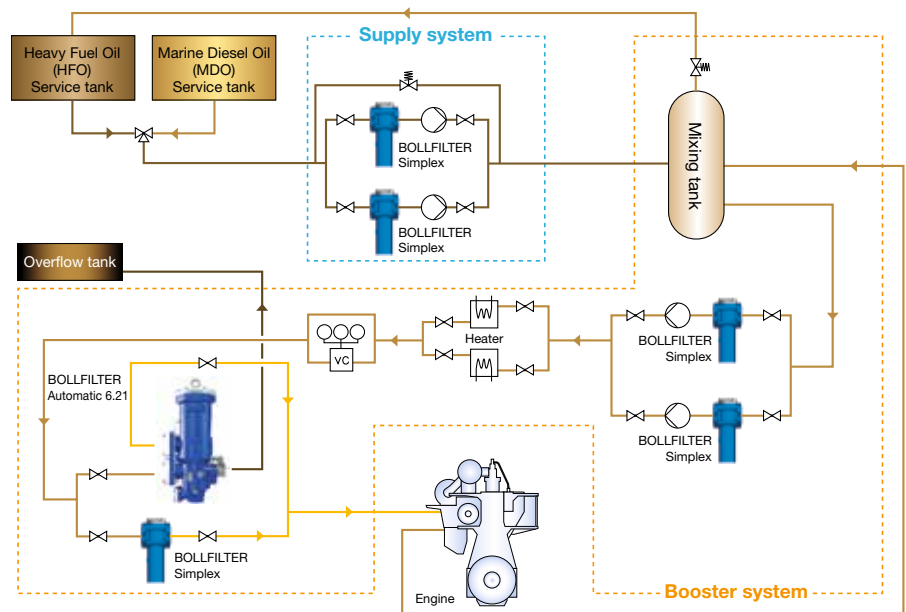


A solução

Volumes de descarga mínimos, pressão consistente

O recém-desenvolvido BOLLFILTER Automático Tipo 6.21 estabelece novos padrões para a precisão dos resultados de filtração, para a eficiência da unidade automática de retro-lavagem e para a relação custo/desempenho. Ele se distingue por apresentar os mais baixos volumes de descarga e uma perda mínima de pressão, além de ter baixos custos de manutenção e reparo. Embora siga os mais altos padrões técnicos e funcionais, sua construção simples e robusta o torna extremamente confiável, econômico e durável.

Sistema de combustível - O BOLLFILTER Automático em sistemas de abastecimento e booster



Os detalhes

Visão geral dos dados e fatos

Gama de aplicação	Filtração de combustível para a proteção das bombas de injeção
Caudal	4 - 11 m ³ /h (dependendo do grau de filtração e da temperatura do fluido)
Grau de filtração	opções de 10, 25, 34 ou 48 microns
Pressão de operação	máx. 16 bar
Temperatura de operação	máx. 160°C
Larguras nominais	DN 50 (com opção de adaptador para DN 32)

A câmara de aquecimento pode ser girada em etapas de 90°

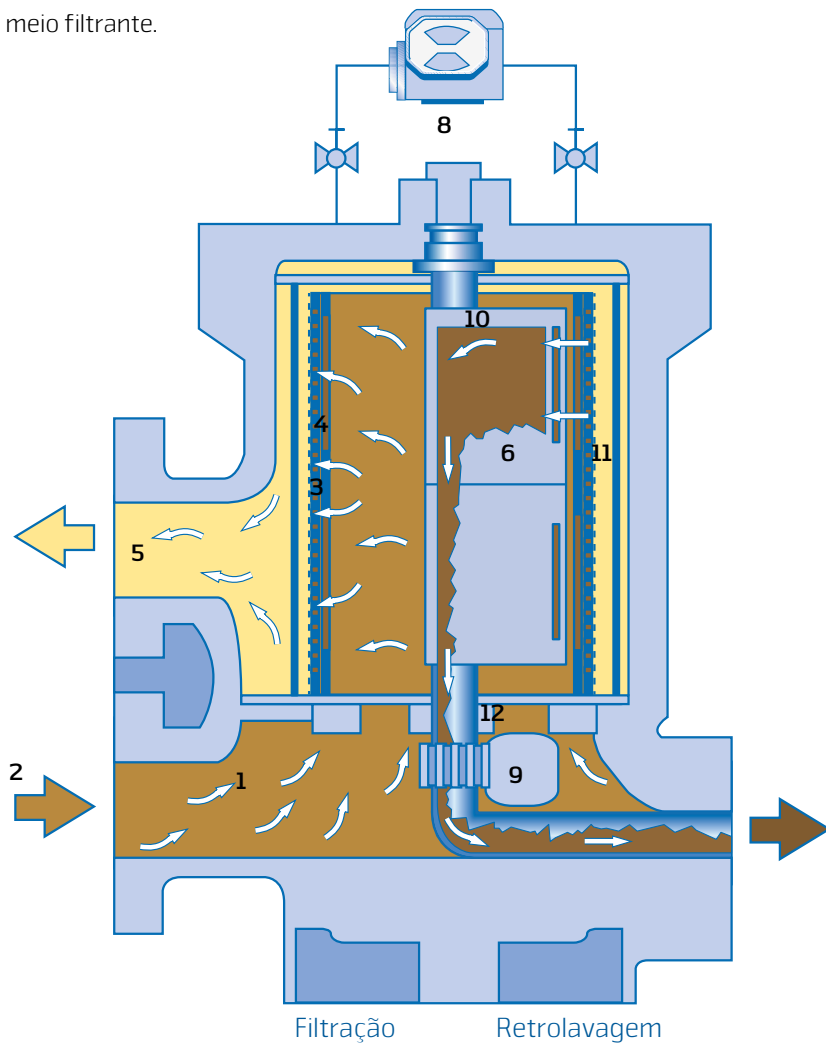


Filtro automático BOLL com válvula de sobrecarga, filtro de bypass e câmara de aquecimento integrada (TIPO 6.22)

Retrolavagem do meio filtrante em segmentos

O combustível entra no invólucro do filtro **1** através da flange de entrada **2** localizado na parte inferior, e flui pelo elemento filtrante integrado **3** de dentro para fora. As partículas de sujeira carregadas pelo fluxo são retidas no elemento filtrante **4**. O combustível limpo passa para a saída do filtro **5** e, daí, é enviado para o motor.

A unidade de retrolavagem permanece estacionária **6** durante a filtração, e a válvula de descarga **7** permanece fechada. O medidor da pressão diferencial **8** registra o aumento da queda de pressão entre os lados sujo e limpo pela camada crescente de sujeira no meio filtrante.



Quando a pressão diferencial atinge um valor-limite predefinido, o ciclo de retrolavagem é iniciado automaticamente. Um cilindro pneumático pressurizado a ar **9** põe a unidade de retrolavagem em movimento, simultaneamente abrindo a válvula de retrolavagem **7**. O braço de descarga giratório **10** com aberturas longitudinais **11** na extremidade externa passa aberturas de dimensões apropriadas no corpo principal do elemento filtrante e mantém um setor definido com precisão desse meio filtrante isolado do restante do processo de filtração. Nesse ponto, o fluido gera uma forte corrente ao fluir de volta do lado limpo para a direção oposta. Isso elimina as partículas de sujeira presas à superfície do filtro e as descarrega, junto de uma pequena quantidade de fluido de descarga, por meio de um tubo de descarga central **12** e da válvula de descarga **7**. Durante o ciclo de retrolavagem, a unidade de retrolavagem gira 360° em sentido horário e, então, gira novamente no sentido anti-horário. Assim, toda a área da superfície do filtro é cuidadosamente limpa. Em seguida, a válvula de descarga se fecha novamente. Durante o processo de retrolavagem, a filtração continua a ser executada ininterruptamente e a pressão de operação permanece praticamente constante.



O BOLLFILTER Automático Tipo 6.21 está disponível com a opção da conexão de um meio de aquecimento na parte inferior do invólucro.



Para embarcações com filtros BOLLFILTER a bordo, podem ser encontrados centros de atendimento e peças de reposição originais em estoque nos principais portos de todo o mundo. Esta ampla rede de filiais e subsidiárias assegura que não haja nenhuma lacuna na capacidade operacional dos BOLLFILTERs instalados.

Além disso, os usuários dos BOLLFILTERs têm a opção de firmar um "Contrato Global", que lhes oferece acesso à linha direta para assistência 24 horas por dia, sete dias por semana. Se necessário, é possível mobilizar imediatamente um técnico de manutenção e colocá-lo a caminho com as peças de reposição necessárias para garantir sempre o funcionamento ideal do BOLLFILTER.

=

Contato:

BOLLFILTER ESPAÑA S.L.U.
Paseo del Ferrocarril 339,3º2ª
08860 Castelldefels • España
Telefon: +34 93 634 26 80
Fax: +34 93 665 22 79
Correo electrónico: info@bollfilter.pt
Correo electrónico: info@bollfilter.com.br
Página web: www.bollfilter.com/pt

