

ESTUDO DE CASO DO PROJETO

FOULEX MELHORA O DESEMPENHO DO FILTRO na Estação de Tratamento de Água WAG em Roetgen

Dois BOLLFILTERs Automáticos com retrolavagem foram instalados na Estação de Tratamento de Água WAG em Roetgen, Alemanha para a filtragem de água da barragem. Com a remoção de partículas de até 150 microns, eles fornecem proteção primária para a planta de membrana usada para a ultrafiltração de água potável para a região de Aachen.

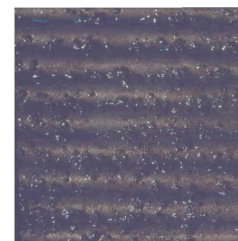
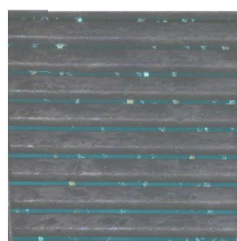
Porém, devido à presença de bactérias do manganês, houve formação de biofilme sobre os elementos do filtro depois de apenas três meses de funcionamento. Como resultado, os filtros autolimpantes tiveram que ser limpos manualmente - lavados por dentro e por fora com alta pressão e descontaminados com um agente de limpeza ácido.

A solução para o problema foi um novo desenvolvimento da equipe P&D da BOLL & KIRCH: FouleX.

FouleX é um revestimento antibacteriano projetado para evitar a contaminação de biofilme. Ela foi aplicada aos elementos de filtro WAG e, depois de três meses de operação normal, os elementos foram verificados e considerados livres de crescimento biológico.

A empresa operando na WAG estava encantado com a melhora no desempenho do filtro. *"Com o revestimento de FouleX, o tempo de operação sem limpeza foi estendido para 16 meses. Além disso, o processo de limpeza é muito mais fácil, exigindo apenas a lavagem com água."*

Um intervalo de manutenção de 12 meses é normalmente recomendado para os Sistemas Automáticos BOLLFILTER. Na planta WAG, o revestimento FouleX aumentou esse tempo em um terço, reduzindo significativamente o tempo de inatividade e manutenção. O custo de limpeza com produtos químicos também foi reduzido.



Cliente

WAG Wassergewinnungs- und -aufbereitungsgesellschaft Nordeifel mbH

Sistema

2x BOLLFILTERs Automático Tipo 6.18 DN900 (150 microns) com elementos de filtro tratados com revestimento antibacteriano FouleX

TOPO. BOLLFILTER Automático Tipo 6.18 Sistema na Estação de Tratamento de Água WAG.

CENTRO. Sistemas de filtro contaminados na WAG antes do tratamento com FouleX.

INFERIOR direito. Comparação de elementos de filtro tratados com FouleX.

INFERIOR esquerdo: Elemento do filtro livre de biofilme.