

Mit Flanschanschluss DN 25–DN 80
optional mit integrierter Dampfheizung

BOLLFILTER Simplex TYPE 1.12.2

Einsatz

Filtration von Flüssigkeiten aller Art. Einbau in die Saug- oder Druckleitung, zum Schutz der nachfolgenden Anlagenteile (Pumpen, Lager, Wärmetauscher, Ventile, Rohrleitungen usw.) vor Verschmutzung bzw. Verschlämmung.

Betrieb

Bis auf die Kontrolle der Dichtungen und die Reinigung des Elementes ist der Filter vollkommen wartungsfrei. Der Druckverlust zeigt den Verschmutzungsgrad des Filters an. Zum Reinigen des Siebelementes muss die Anlage abgeschaltet werden oder der Durchfluss mit Hilfe von Absperrarmaturen unterbrochen werden.

Reinigung

Die Filterkammer wird durch die Entlüftungsschraube druckentspannt. Dann kann der Gehäusedeckel abgenommen und das Siebelement entnommen werden. Das ausgebaute Siebelement wird in Reinigungsflüssigkeit, z.B. BOLL-CLEAN 2000, sauber gespült und mit Druckluft ausgeblasen. (Siehe Bedienungsanleitung „Siebreinigung“ für Details.)

Technische Merkmale

- Filtergehäuse aus Kugelgraphitguss (DN 25 bis DN 80) oder Edelstahl-guss (DN25, DN50, DN65 und DN80)
- Zulassung zu den Anforderungen aus AD 2000, 2014 / 68 / EU und ASME SECT. VIII DIV.1
- Flanschanschlüsse nach DIN, ANSI, JIS
- Filterelemente: wahlweise Stern- 1 oder Korbsieb 2, optional als Einweg-element
- Filterfeinheit: 10 Mikron bis 5 mm
- Betriebstemperatur: -10°C bis 160°C



Zusatzteile

- Differenzdruckanzeiger optisch/ optoelektrisch
- Deckelsicherung
- Magnetstab im Filterelement
- Dampfheizung
- Bodenbefestigung für Filtergröße DN 65/80

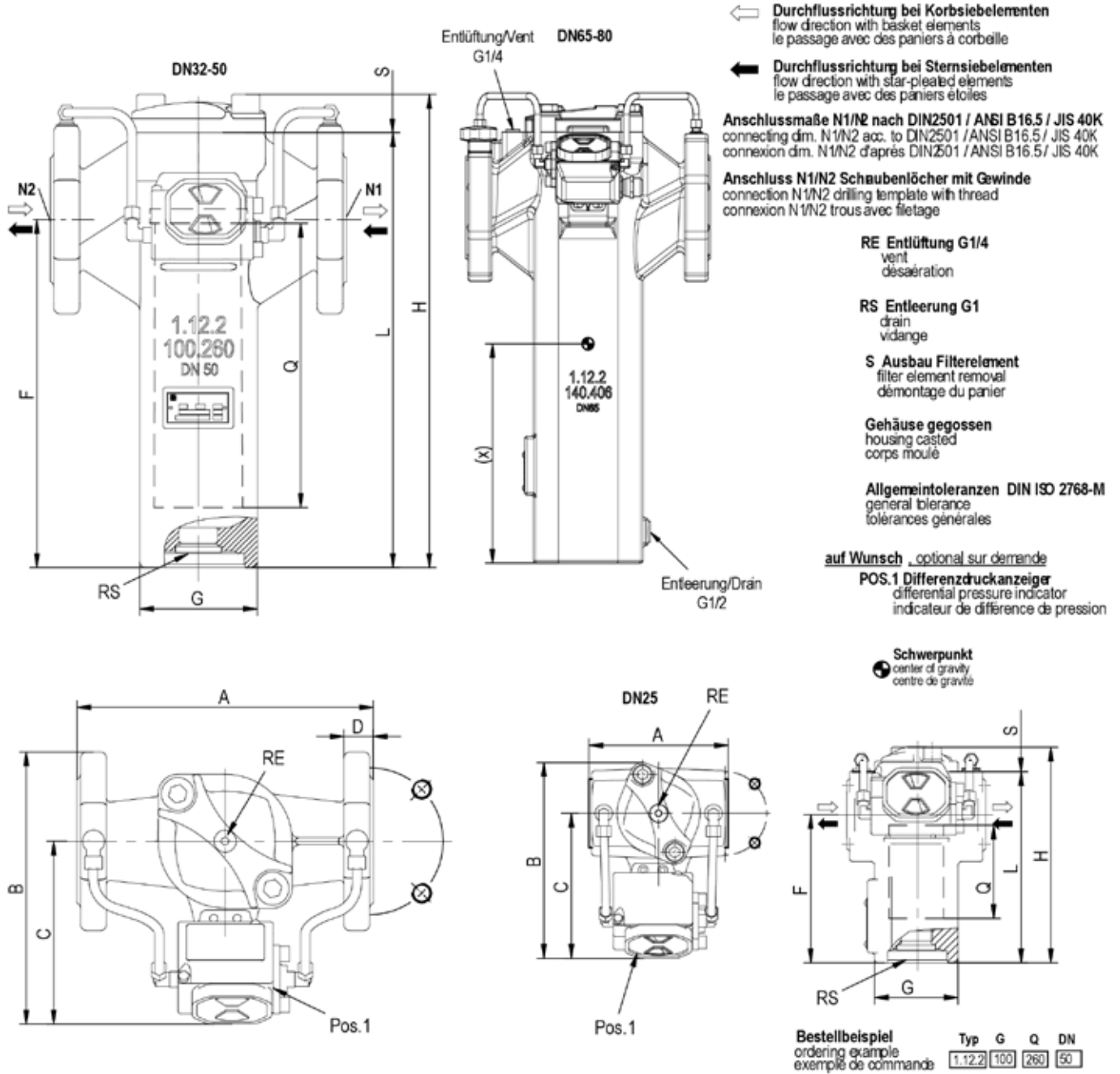
Vorteile

- minimale Druckverluste
- äußerst kompakte Bauweise
- minimale Anzahl Bauteile
- einfacher Deckelverschluss mit nur zwei Schrauben

Druckstufen/Auslegung

Ein- / Austritt	DN 25	DN 32	DN 40	DN 50	DN 65	DN 80
Kugelgraphitguss	PN 40	PN 40	PN 40	PN 40	PN 40	PN 40
Edelstahlguss	PN 32	---	---	PN 32	PN 32	PN 32
Volumenstrom bei						
Δp sauber 0,1 bar; Öl 40 cSt	5 m³/h	9 m³/h	14 m³/h	21 m³/h	35 m³/h	53 m³/h
Filterfeinheit 50 µm	83 l/min	150 l/min	233 l/min	350 l/min	583 l/min	883 l/min

Die Details
Z107393 – Typ 1.12.2



G	Q	DN N1 / N2	A	B	C	D	H	F	L	S	Volumen dm³	Gewicht kg	Schwerpunkt X
85	95	25	142	200	148	18	220	151	195	170	0,8	8	119
85	145	32	182	202	152	28	268	196	242	220	1,0	10	151
100	210	40	218	216	164	33	356	264	323	300	2,0	15	210
100	260	50	252	232	156	25	403	296	370	350	2,5	19	247
140	406	65	312	267	179	33	586	454	550	530	7,8	39	334
155	508	80	332	283	189	33	698	553	662	650	11,3	49	393

subject to alteration
single filter

Änderungen vorbehalten!
Einfachfilter Typ 1.12.2

modifications réservées
filtre simple