

1 2 3 4 5 6 7 8

A

E P L A N - DECKBLATT
 E P L A N - COVER

B

HERSTELLER:
 manufacturer:

C

Boll & Kirch Filterbau GmbH
 Siemensstraße 10-14
 50143 Kerpen

D

Anlage:
 plant:

Vollautomatischer Rückspülfilter
 Typ 6.64.07
 Typ 6.64.07 Alarm DP

E

fully automatic back flushing filter
 type 6.64.07
 type 6.64.07 Alarm DP

D

Verdrahtungsfarben:
 color of transmission:

Hauptstromkreis/main power : schwarz/black
 Steuerstromkreis/control power : rot/red

E

Fremdspannung/extern voltage : orange/orange
 Schutzleiter/ground : grün-gelb/green-yellow

F

		Date	Datum	29.04.2011	Hersteller/ Manufacturer:	Zeichnungs-Nr. / Drawing-No.	Deckblatt/cover	Boll-Art.Nr. Boll-Art.No. 4302200	REV04 04-11
		Opera.	Bearb.	Krakowiak	Boll & Kirch	Z46148	Filtertyp 6.64.07		
		Job	Auftr.	.	Filterbau GmbH		Filtertyp 6.64.07 Alarm DP	EDV-Nr. EDV-No. 10166-4110D00R-0-D0000	Blatt 1 / 9
		Transac	Vorgang	.					Sheet 1 / 9

1 2 3 4 5 6 7 8

Spannungen
voltages

Betriebsspannung :
operating voltage

3/PE 50-60Hz, 230-575V +/- 5%

Steuerspannung :
control power

Optional 230V AC 115V AC 24V DC

Klemmleisten
Übersicht
Terminal strip
overview

X2=Klemmleisten X2
terminal strip X2

Verdrahtung

Ausführung der Schaltanlage nach:
VDE 0660 Teil 5 , IEC 439
Bestimmungen für fabrikfertige Schalt-
gerätekombinationen mit Nennspannung
bis 750V

Nennspannung : 450/750V
Nennisolationsspannung : 450/750V
nach VDE 0110 . Schutzart IP 65
Umgebungstemperatur max. 55C

Die Verdrahtung erfolgt flexibel.
Alle nicht gekennzeichneten Leitungen
werden in H07V-K / bei Leistungsverdrahtung 1,5qmm,
bei Steuerleitungen 1qmm verlegt.
Die Verdrahtung erfolgt von oben nach
unten bzw. von links nach rechts.
gemäß den Stromlaufplänen.

wiring

cabinet built after :
VDE 0660 part 5 , IEC 439
spezifikation for factory cabinets
with rated voltage
unit 750V

rated voltage : 450/750V
rated isolation voltage : 450/750V
according to VDE 0110 , protection IP 65
are with H07V-K / by power wiring 1,5qmm.
by control circuit 1qmm.
The wiring is from above to
down or from left to right.
following the circuit diagram.

HINWEISE
advices

Schaltanlage
switchboard plant

RAL 7035

Kabeleinführung :
transmission instruction

oben
above unten
down

Hauptschalter:
main switch

vorne/front

links/left

rechts/right

Kundenvorschriften :
client orders

ja
yes nein
no

Schranksockel :
cabinet base

ja
yes nein
no

100mm

200mm

300mm

Date	Datum	29.04.2011	Hersteller/ Manufacturer:	Zeichnungs-Nr. / Drawing-No.	Allgemein/general	Boll-Art.Nr. Boll-Art.No.	REV04 04-11
Opera.	Bearb.	Krakowiak	Boll & Kirch	Z46148	Filtertyp 6.64.07	4302200	
Job	Auftr.	.	Filterbau GmbH		Filtertyp 6.64.07 Alarm DP	EDV-Nr. EDV-No.	Blatt 2 / 9
Transac	Vorgang	.				10166-4110D00R-0-D0000	Sheet 2 / 9

Seitenübersicht/index

B

C

D

E

F

A

A

B

C

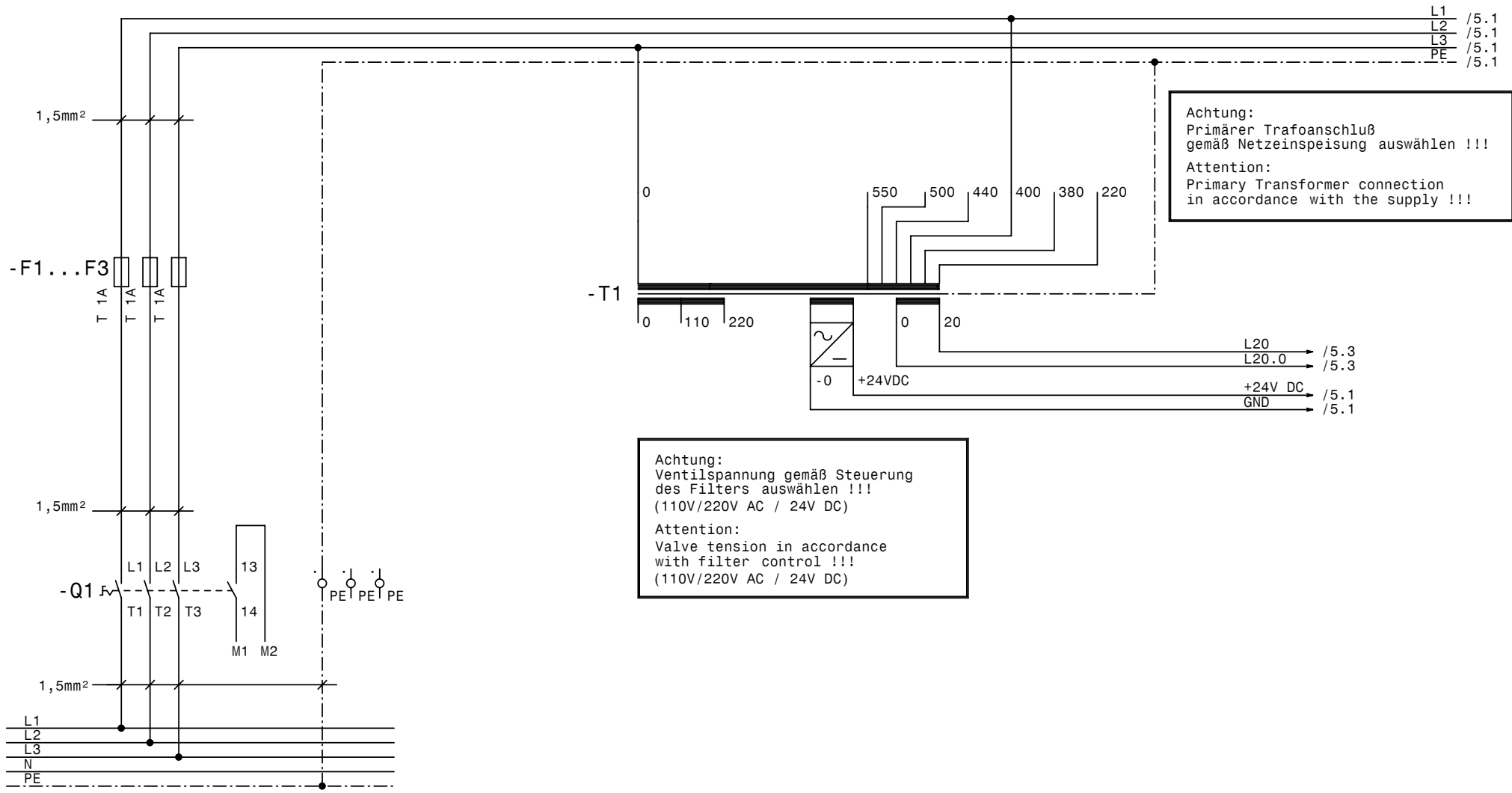
D

E

F

Seite/sheet	Benennung/designation
1	Deckblatt cover
2	Allgemein general
3	Seitenübersicht index
4	Stromlaufplan wiring diagram
5	Stromlaufplan wiring diagram
6	Stromlaufplan wiring diagram
7	Schaltschrank switch cabinet
8	Stückliste part list
9	Klemmleiste X2 terminal strip X2

		Date	Datum	29.04.2011	Hersteller/ Manufacturer: Boll & Kirch	Zeichnungs-Nr. / Drawing-No.	Seitenübersicht/index Filtertyp 6.64.07	Boll-Art.Nr. Boll-Art.No. 4302200	REV04 04-11
		Opera.	Bearb.	Krakowiak		Z46148			EDV-Nr. EDV-No. 10166-4110D00R-0-D0000
1	2	Transac	Vorgang	.	Filterbau GmbH		Filtertyp 6.64.07 Alarm DP	Sheet 3 / 9	



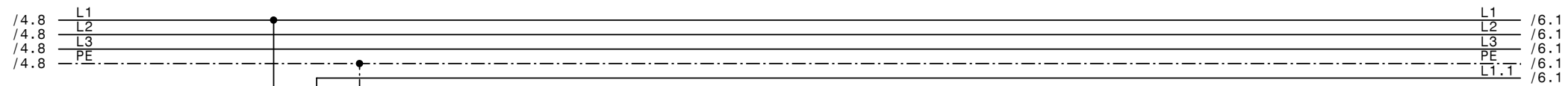
Achtung:
 Primärer Trafoanschluß
 gemäß Netzeinspeisung auswählen !!!
 Attention:
 Primary Transformer connection
 in accordance with the supply !!!

Achtung:
 Ventilspannung gemäß Steuerung
 des Filters auswählen !!!
 (110V/220V AC / 24V DC)
 Attention:
 Valve tension in accordance
 with filter control !!!
 (110V/220V AC / 24V DC)

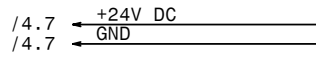
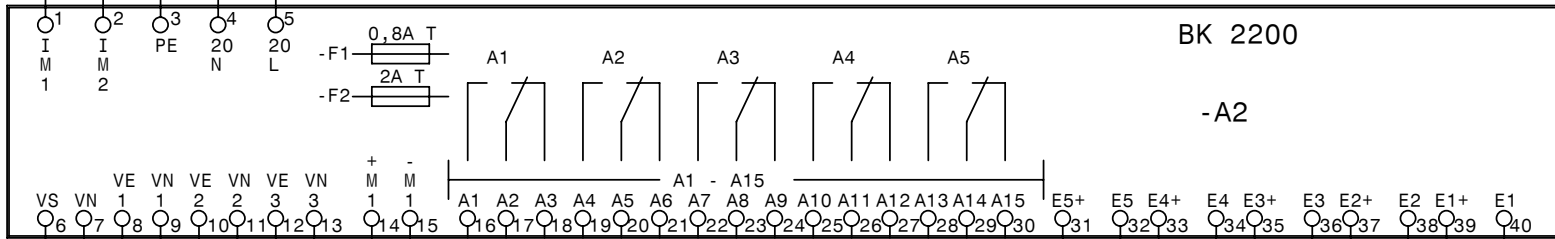
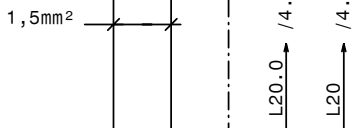
Alle nicht bezeichneten
 Leitungen = 1mm²

230V - 575V
 Einspeisung Netz
 Power Input
 From Mains
 max. Vorsicherung kundenseitig
 max. pre-protection by customer

Date / Datum: 29.04.2011		Hersteller/ Manufacturer: Boll & Kirch		Zeichnungs-Nr. / Drawing-No.: Z46148		Stromlaufplan/wiring diagram		Boll-Art.Nr. / Boll-Art.No.: 4302200		REV04 04-11	
Job / Auftr.: .		Transac / Vorgang: .		Filtertyp 6.64.07		Filtertyp 6.64.07 Alarm DP		EDV-Nr. / EDV-No.: 10166-4110D00R-0-D0000		Blatt 4 / 9	
										Sheet 4 / 9	

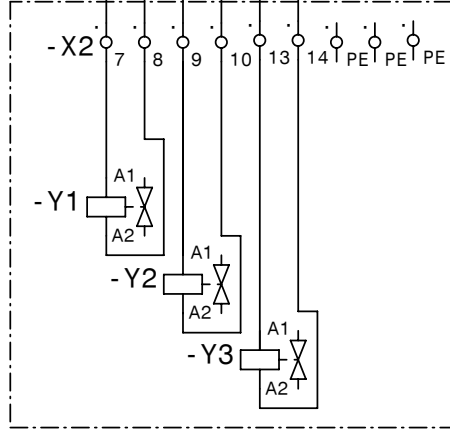


Alle nicht bezeichneten Leitungen = 1mm²



Steuerspannung Magnetventil/ Spülventil optional 24VDC/115VAC/230VAC
Control voltage solenoid valve/ flushing valve optional 24VDC/115VAC/230VAC

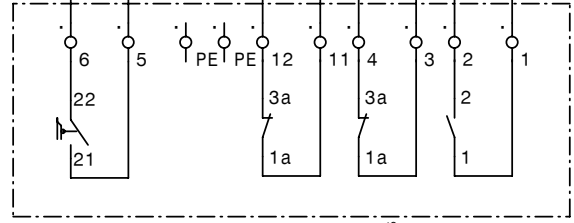
Magnetventil -Y3 nur bei DN200-400
Solenoid valve -Y3 only for DN200-400



Alarm potentialfrei Steuerspannungsüberwachung
Alarm potentialfree control voltage monitoring

Sammelstörung potentialfrei Motorstörung
Max. Differenzdruck erreicht Alarm Patrone
General fault potentialfree motor fault
Max. diff. pressure obtained Alarm cartridge

Alarm potentialfrei Rückspüllaumlösung durch Differenzdruck
Alarm potentialfree back flushing triggered by pressure differential



Endschalter S2Q
Limit switch

Differenzdruckanzeiger
Spüloilauflbereitung
Diff. pressure indicator
flush oil treatment

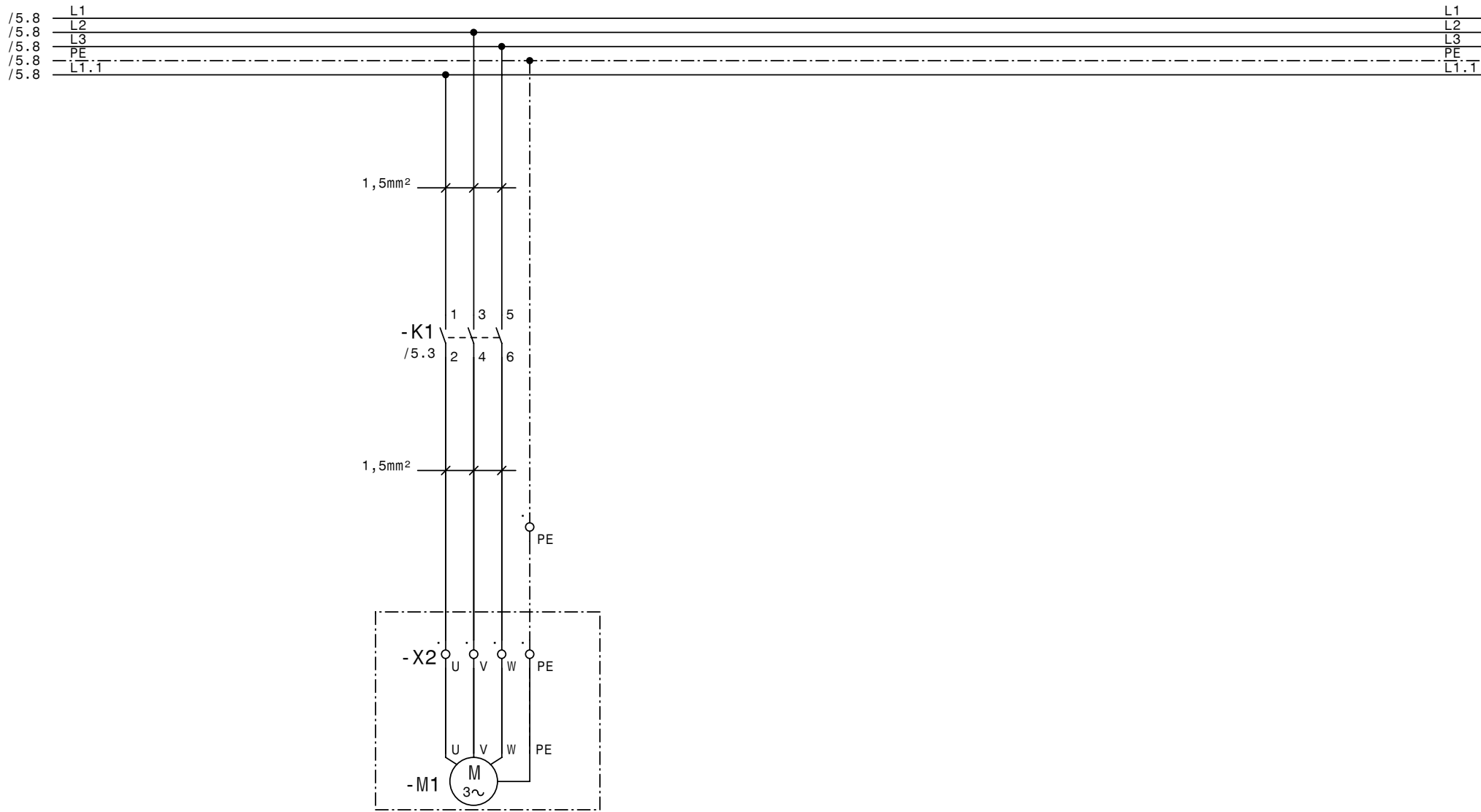
Differenzdruck zu hoch ΔP 100%
Diff. pressure too high ΔP 100%

Differenzdruck ΔP 75%
Diff. pressure ΔP 75%

Ausgänge/Output

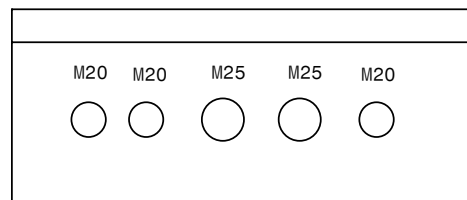
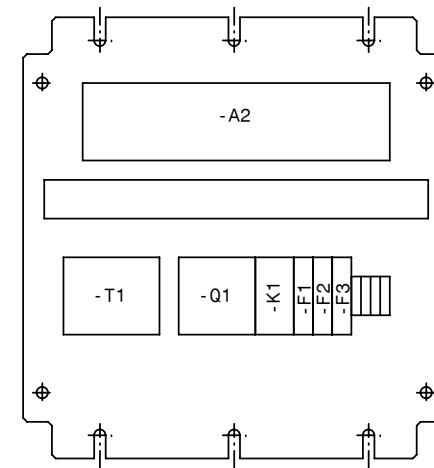
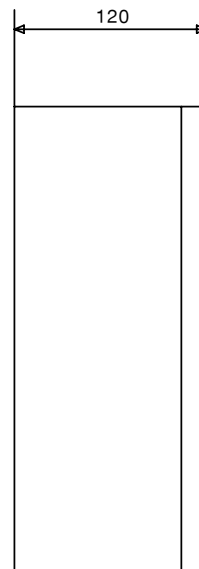
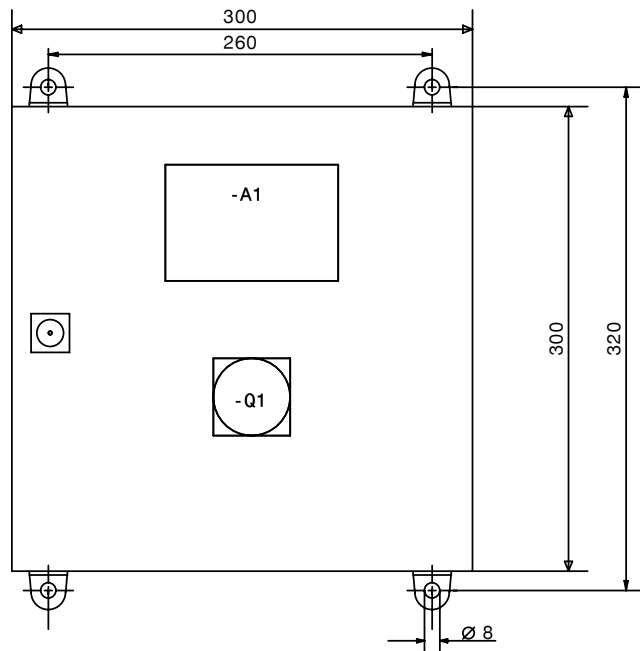
Eingänge/Input

Date	Datum	29.04.2011	Hersteller/ Manufacturer:	Zeichnungs-Nr. / Drawing-No.	Stromlaufplan/wiring diagram	Boll - Art.Nr. / Boll - Art.No.	REV04 04-11
Opera.	Bearb.	Krakowiak	Boll & Kirch	Z46148	Filtertyp 6.64.07	4302200	
Job	Auftr.	.	Filterbau GmbH		Filtertyp 6.64.07 Alarm DP	EDV - Nr. / EDV - No.	Blatt 5 / 9
Transac	Vorgang	.				10166-4110D00R-0-D0000	Sheet 5 / 9



Alle nicht bezeichneten
Leitungen = 1mm²

Date	Datum	29.04.2011	Hersteller/ Manufacturer:	Zeichnungs-Nr. / Drawing-No.	Stromlaufplan/wiring diagram	Boll-Art.Nr.	REV04 04-11
Opera.	Bearb.	Krakowiak	Boll & Kirch	Z46148	Filtertyp 6.64.07	Boll-Art.No. 4302200	
Job	Auftr.	.	Filterbau GmbH		Filtertyp 6.64.07 Alarm DP	EDV-Nr.	Blatt 6 / 9
Transac	Vorgang	.				EDV-No. 10166-4110D00R-0-D0000	Sheet 6 / 9



		Date	Datum	29.04.2011	Hersteller/ Manufacturer:		Zeichnungs-Nr. / Drawing-No.	Schaltschrank/switch cabinet	Boll-Art.Nr.	REV04 04-11	
		Opera.	Bearb.	Krakowiak	Boll & Kirch		Z46148	Filtertyp 6.64.07	Boll-Art.No.	4302200	
		Job	Auftr.	.	Filterbau GmbH			Filtertyp 6.64.07 Alarm DP	EDV-Nr.	Blatt 7 / 9	
		Transac	Vorgang	.					EDV-No.	10166-4110D00R-0-D0000	Sheet 7 / 9

Materialliste Materials list

Blatt : 1
Sheet : 1

Nr. No.	Anz. Num.	Kennzeichnung Labelling	Benennung Description	Hersteller Manufacturer	Typ / Art.-Nr. Type / Art.-No.	Boll & Kirch Art.No.	Kenngröße Parameter
1	1	-A1/-A2	Filtersteuerung (2 Platinen)	RECO	BK 2200	4300121	
1	1	-A1/-A2	Filter control (2 PCB's)	RECO	BK 2200	4300121	
	1		Verbindungskabel		Patchkabel RJ45 Cat5e	4100074	0,5m
	1		Connection cable		Patchkabel RJ45 Cat5e	4100074	0,5m
2	1	-F1...F3	Trennhebel-Sicherungs-Klemme	Phoenix Contact	UK 6,3-HESI 3004171	4200147	16 mm ²
2	1	-F1...F3	Lever-type fuse element	Phoenix Contact	UK 6,3-HESI 3004171	4200147	16 mm ²
	1		G-Sicherungseinsatz	ESKA	632.717	4200146	T 1A, 6,3x32
	1		Unit fuse set	ESKA	632.717	4200146	T 1A, 6,3x32
3	1	-F1...F3	Trennhebel-Sicherungs-Klemme	Phoenix Contact	UK 6,3-HESI 3004171	4200147	16 mm ²
3	1	-F1...F3	Lever-type fuse element	Phoenix Contact	UK 6,3-HESI 3004171	4200147	16 mm ²
	1		G-Sicherungseinsatz	ESKA	632.717	4200146	T 1A, 6,3x32
	1		Unit fuse set	ESKA	632.717	4200146	T 1A, 6,3x32
4	1	-F1...F3	Trennhebel-Sicherungs-Klemme	Phoenix Contact	UK 6,3-HESI 3004171	4200147	16 mm ²
4	1	-F1...F3	Lever-type fuse element	Phoenix Contact	UK 6,3-HESI 3004171	4200147	16 mm ²
	1		G-Sicherungseinsatz	ESKA	632.717	4200146	T 1A, 6,3x32
	1		Unit fuse set	ESKA	632.717	4200146	T 1A, 6,3x32
5	1	-K1	Leistungsschütz	ABB	BC6-30-10	4200148	4kW/690V, 24V DC
5	1	-K1	Power contactor	ABB	BC6-30-10	4200148	4kW/690V, 24V DC
6	1	-Q1	Hauptschalter	ABB	OT16E3	4200149	25A
6	1	-Q1	Main switch	ABB	OT16E3	4200149	25A
	1		Hilfsschalter 1S	ABB	OA1G10	4200149	
	1		Auxiliary switch block NO	ABB	OA1G10	4200149	
	1		Hauptschaltergriff	ABB	OHY2AJ	4200149	
	1		Selector handle	ABB	OHY2AJ	4200149	
	1		Verlängerungswelle	ABB	0XS5x105	4200149	105 mm
	1		Extended shaft	ABB	0XS5x105	4200149	105 mm
7	1	-T1	Transformator	Siemens	4AM3496-0EJ00-0FA0	4200150	220...550V/20,110,220V+24VDC
7	1	-T1	Transformer	Siemens	4AM3496-0EJ00-0FA0	4200150	220...550V/20,110,220V+24VDC
8	2	-X	PE-Klemme	Phoenix Contact	UT 2,5-Quattro-PE	4100073	2,5 mm ²
8	2	-X	Earth wire terminal	Phoenix Contact	UT 2,5-Quattro-PE	4100073	2,5 mm ²
9	1	-Z	Gehäuse	Rittal	EB 1555.500	4306540	300 x 300 x 120 mm
9	1	-Z	Switching cabinet	Rittal	EB 1555.500	4306540	300 x 300 x 120 mm
10	1	-Z	Wandbefestigungshalter	Rittal	KL1590.000	4507593	8mm
10	1	-Z	Wall range spacer	Rittal	KL1590.000	4507593	8mm

		Datum / Date	29.04.2011	Hersteller / Manufacturer	Zeichnungs-Nr. / Drawing-No.	Stückliste / part list	Boll-Art.Nr. / Boll-Art.No.	REV04 04-11
		Bearb. / Opera.	Krakowiak	Boll & Kirch	Z46148	Filtertyp 6.64.07	4302200	
		Auftr. / Job	.	Filterbau GmbH		Filtertyp 6.64.07 Alarm DP	EDV-Nr.	Blatt 8 / 9
		Vorgang / Transac.	.				EDV-No. 10166-4110D00R-0-D0000	Sheet 8 / 9

Funktionstext Function text		Ziel extern External target	Brücken Bridges	Ziel intern Internal target	Blatt/Pfad Sheet/Path
Bezeichnung Labelling	Connection Anschluß	Klemmennummer Terminal number		Bezeichnung Labelling	Connection Anschluß
			PE	-T1	PE /4.2
Anschluss Motor Connection motor	-M1 U	U		-K1	2 /6.3
Anschluss Motor Connection motor	-M1 V	V		-K1	4 /6.3
Anschluss Motor Connection motor	-M1 W	W		-K1	6 /6.3
	-M1 PE	PE			/6.3
Differenzdruck ΔP 75% Diff. pressure ΔP 75%		1	1	-A1/-A2	40 /5.7
Differenzdruck ΔP 75% Diff. pressure ΔP 75%		2	2	-A1/-A2	39 /5.7
Differenzdruck zu hoch ΔP 100% Diff. pressure too high ΔP 100%		1a	3	-A1/-A2	38 /5.7
Differenzdruck zu hoch ΔP 100% Diff. pressure too high ΔP 100%		3a	4	-A1/-A2	37 /5.7
Endschalter S2Q Limit switch			5	-A1/-A2	32 /5.6
Endschalter S2Q Limit switch			6	-A1/-A2	31 /5.6
			PE		/5.6
			PE		/5.6
Spülventil Flushing Valve	-Y1 A1	7		-A1/-A2	8 /5.2
Spülventil Flushing Valve	-Y1 A2	8		-A1/-A2	9 /5.2
Magnetventil Solenoid Valve	-Y2 A1	9		-A1/-A2	10 /5.2
Magnetventil Solenoid Valve	-Y2 A2	10		-A1/-A2	11 /5.3
			PE		/5.3
Differenzdruckanzeiger ΔP Spülölaufbereitung Diff.pressure indicator flush oil treatment			11	-A1/-A2	36 /5.7
Differenzdruckanzeiger ΔP Spülölaufbereitung Diff.pressure indicator flush oil treatment			12	-A1/-A2	35 /5.6
			PE	-A1/-A2	3 /6.3
Magnetventil Solenoid Valve	-Y3 A1	13		-A1/-A2	12 /5.3
Magnetventil Solenoid Valve	-Y3 A2	14		-A1/-A2	13 /5.3

Klemmleiste :
Connector block :

Filter-X2
Filter-X2

Side
Seite
1

Date	Datum	29.04.2011	Hersteller / Manufacturer Boll & Kirch Filterbau GmbH	Zeichnungs-Nr./ Drawing-No. Z46148	Stückliste / part list Filtertyp 6.64.07 Filtertyp 6.64.07 Alarm DP	Art.Nr. Art.No. 21090000	REV04 04-11			
Opera.	Bearb.	Krakowiak					EDV-Nr.:	Blatt 9 / 9		
Job	Auftr.	.							EDV-No.:	Sheet 9 / 9
Transac	Vorgang	.								